

サブロー寒天培地 (1ml 添加用)

マイクロバイオ株式会社

1. 特徴

通常の表面塗抹用培地では、検体 0.1ml 添加なのに対し、このサブロー寒天培地は精度が 10 倍の検体 1ml 添加を可能にした培地です。検体中の好気的条件下で発育可能な中温性の真菌を迅速に選択発育させ定量的に測定する事ができ、また混釈法に比べ操作時における培地からの熱ストレス（約 50℃）による死滅が無いのでさらに試験精度が高くなります。

2. 概要

サブロー寒天培地は主に医薬品・化粧品の微生物試験に用いられます。真菌の無菌検査や限度試験（総真菌数）の把握及び病原性、非病原性真菌の分離に使用する培地です。

3. 培地の保管方法

培地は、常温の暗所で保管して下さい。

4. 試験成績書

以下のページは、培地性能の参考資料です。各ロットには、このような試験成績書が添付されます。

試験成績書

製品番号 SDM027

製品名 サプロ-寒天培地

製造番号 L09CB

使用期限 2022年2月5日



マイクロバイオ株式会社

品質管理部

<性状試験>

試験項目	規格	判定
外観	淡黄色な培地 異物、気泡を認めない	適合
pH	5.6±0.2	適合
分注量	水平に凝固、厚薄が無い	適合
無菌試験	菌の発育を認めない (25±2°C 7日間)	適合

<培養試験>

試験菌株		接種菌数	培養温度	培養時間	判定
<i>Candida albicans</i>	NBRC 1594	100CFU 以下	24°C	48時間	接種菌の出現集落数は、標準化された菌液の計測値の1/2～2倍以内。有効性が確認された培地パッチで以前に得られた発育と同等の発育を認める。
<i>Aspergillus brasiliensis</i>	NBRC 9455	100CFU 以下	24°C	72時間	

<合否判定>

総合判定日	2021年12月16日	総合判定	適合
-------	-------------	------	----

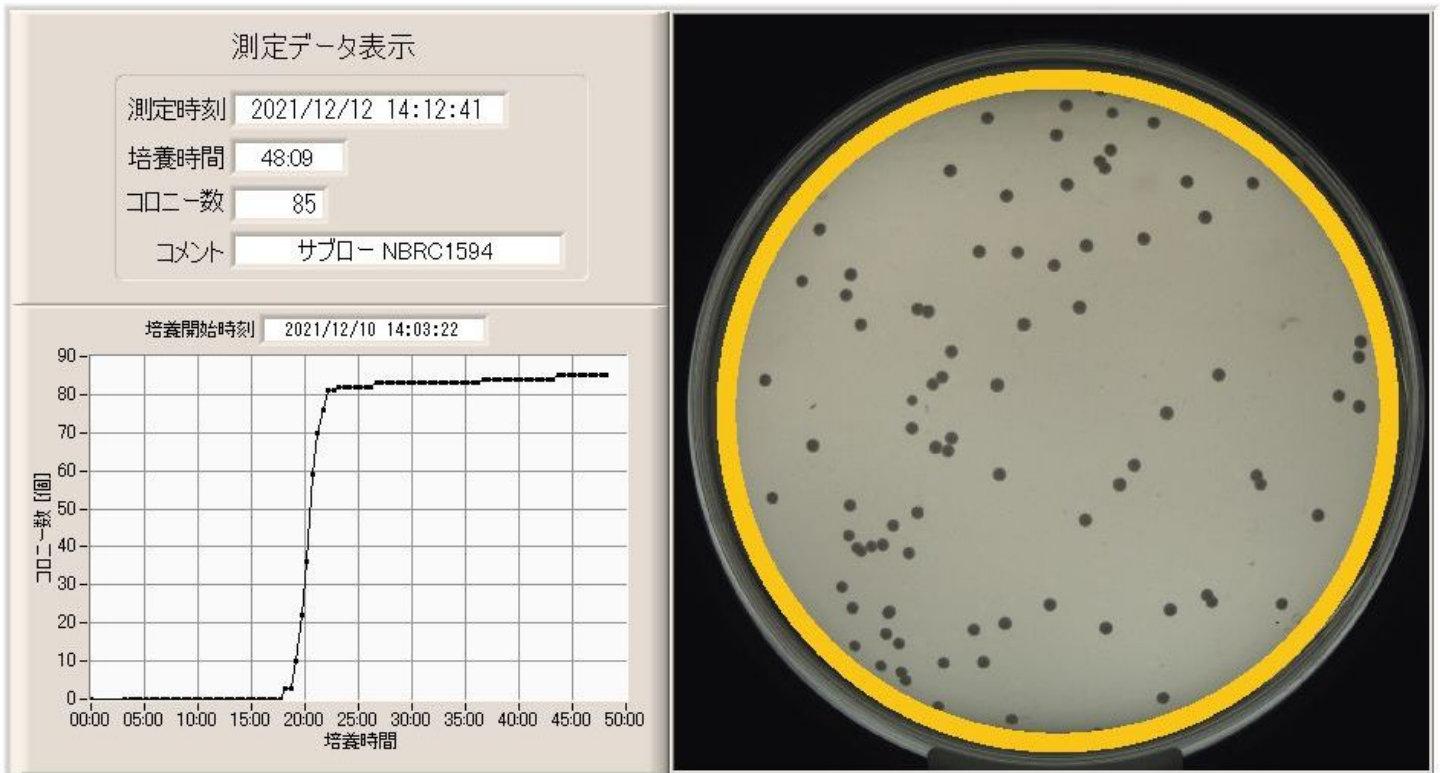


図1. 標準菌株 *Candida albicans* NBRC 1594 の発育画像

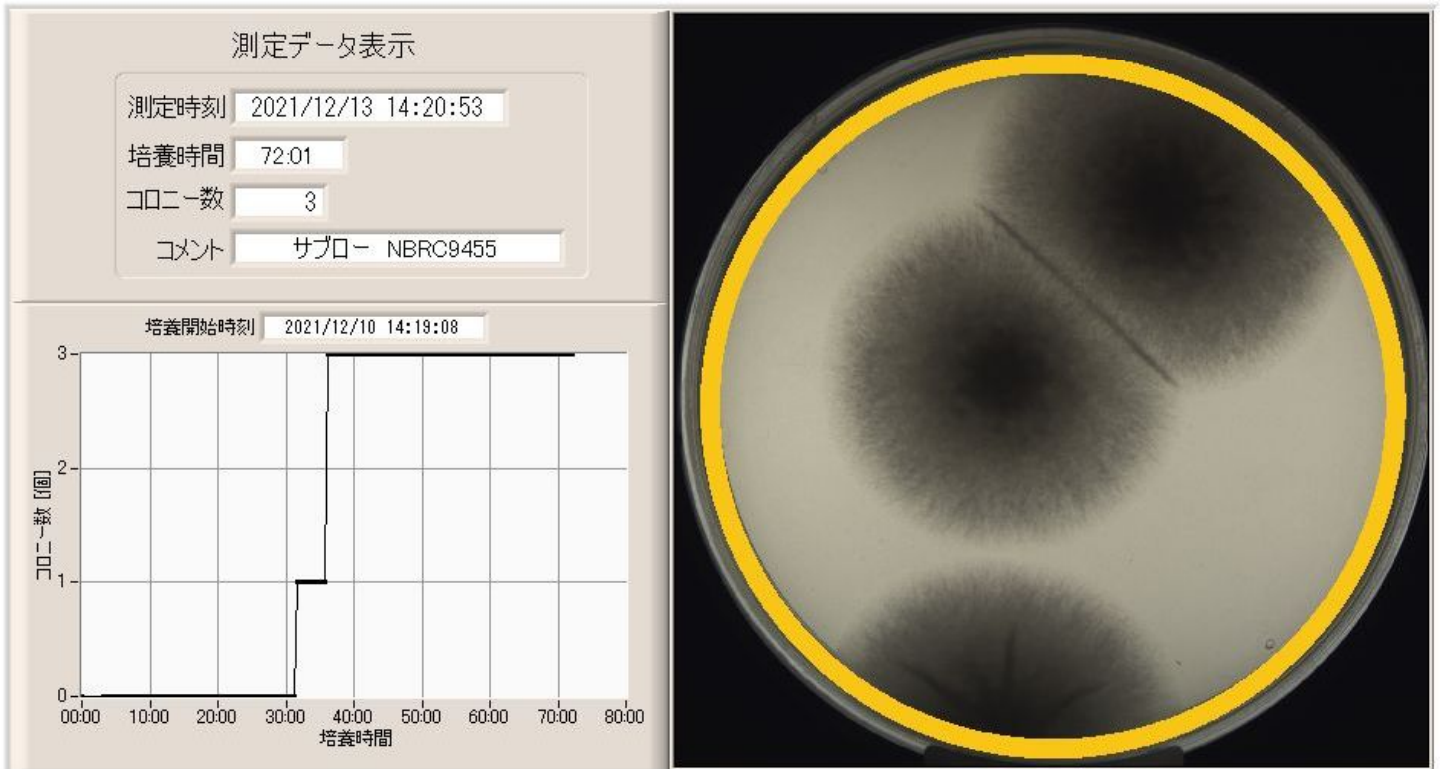


図2. 標準菌株 *Aspergillus brasiliensis* NBRC 9455 の発育画像